

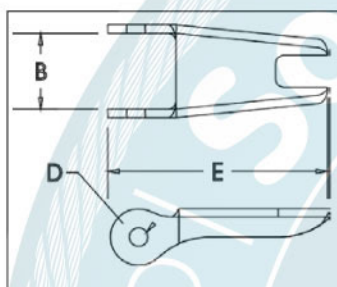
Kits de travas de ganchos Crosby®

S-4320 Kits de trava



- Trava estampada de alto rendimento se une com a ponta do gancho.
- Mola de alto ciclo e longa vida útil.
- Pode ser transformada em um gancho de "travamento positivo" quando o contra-pino apropriado for utilizado.
- Os kits de trava são enviados desmontados e embalados individualmente com as instruções.

IMPORTANTE: O novo kit de trava S-4320 não encaixará nos ganchos 319, 320 e 322 de desenho antigo.



Kit de trava para substituição S-4320 para os ganchos 319N, 320N, 322N, 339N e NEW 1327 e 1339.

Tamanho do gancho (t)			Código de ID do gancho	S-4320 N.º. de estoque	SS-4320 N.º. de estoque*	Peso Cada (kg)	Dimensões (mm)		
Carbono	Liga	Bronze					B	D	E
.75	1.25	.5	D	1096325	1097100	.01	12.7	3.80	36.6
1	1.6	.6	F	1096374	1097109	.02	13.7	4.30	39.6
1.6	2	1	G	1096421	1097118	.02	16.0	4.30	42.2
2	3.2	1.4	H	1096468	1097127	.03	16.8	4.30	48.5
3.2	5.4	2	I	1096515	1097136	.05	21.1	5.10	58.5
5	8	3.5	J	1096562	1097145	.07	26.4	5.10	73.2
7.5	11.5	5	K	1096609	1097154	.13	31.8	6.85	90.5
10	16	6.5	L	1096657	1097163	.15	34.3	6.85	97.0
15	22	10	N	1096704	1097172	.38	42.2	9.90	132

*SS-4320 é uma construção de aço inoxidável com porcas de aço recoberta de cádmio.



Kits para trava de gancho Crosby®

Kits DE TRAVA PL

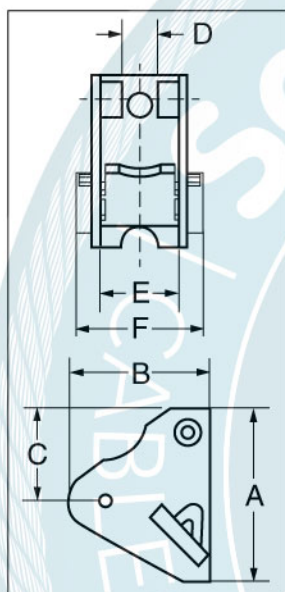


INSTRUÇÕES PARA PEDIDO DE TRAVAS

1. Especifique o número do estoque dos kits de travas PL, PL-N ou PL-O, conforme os quadros abaixo.
2. Especifique a capacidade do gancho no qual a trava será montada.
3. Especifique o material do gancho (carbono ou liga).

NOTA: A trava PL não funcionará nos ganchos 319N, 320N e 322N. As travas PL-N/O, nos tamanhos disponíveis, funcionará tanto nos ganchos de estilo novo quanto antigo.

Kits DE TRAVA PL-N/O

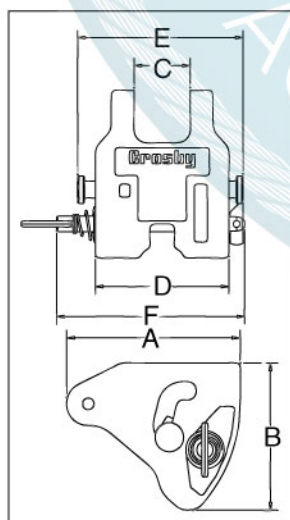


Kits de trava PL

- Galvanizada por imersão a quente.
- Trava para serviço pesado com fáceis características operacionais.
- Alavanca indica posição travada ou não travada.
- Instruções para montagem inclusas com cada trava.
- Para dados dimensionais extras sobre ganchos giratórios, com haste ou com olhal, consulte as páginas 110 a 115 nesta seção.
- Atende o objetivo da OSHA, regulamentos 1926.1431(g) e 1926.1501(g) (quando fixado com parafuso, porca e pino) para elevação de pessoas.

Tamanho do gancho (t)		Código ID do gancho	Kit reposição Nº. do estoque	Peso cada (kg)	Dimensões (mm)					
Carbono	Liga				A	B	C	D	E	F
3.2	5.4	†I	1093711	.24	65.5	59.5	49.3	14.2	28.7	51.0
5	8	†J	1093712	.30	76.0	59.5	51.0	16.0	35.1	56.5
7.5	11.5	†K	1093713	.45	92.0	70.5	60.5	16.0	41.4	60.5
10	16	†L	1093714	.57	102	82.0	68.5	16.0	47.8	86.0
15	22	†N	1093715	1.34	135	102	74.0	21.3	60.5	87.5
20	31.5	O	1093716	1.84	152	113	81.0	26.9	73.0	108
25	37	P	1093717	3.91	178	168	103	57.0	114	155
30	45	S	1093718	4.54	171	178	102	57.0	121	162
40	60	T	1093719	6.49	203	195	111	88.0	140	184
50	75	U	1093720	12.2	251	208	130	86.0	165	226
-	100-150	W - X	1093721	15.1	276	281	162	86.0	191	254
-	200	Y	1093723	20.4	302	284	162	86.0	222	286
-	300	Z	1093724	24.9	318	310	203	86.0	248	330

†Gancho 319N novo estilo.



Kits de trava PL-N/O

- Trava para serviço pesado com fáceis características operacionais.
- PL-N foi desenhado para ganchos do estilo 319N e 320N Crosby e PL-O foi desenhado para ganchos do estilo antigo 319 e 320 Crosby.
- Alavanca indica posição travada ou não travada.
- Instruções para montagem inclusas com cada trava.
- Para dados dimensionais extras sobre ganchos giratórios, com haste ou com olhal, consulte as páginas 110 a 115 nesta seção.
- Atende ao objetivo da OSHA, regulamentos 1926.1431(g) e 1926.1501(g) (quando fixado com o fornecido pino comutador) para elevação de pessoas.

Tamanho do gancho (t)		Código ID do gancho	Kit reposição	PL-O Nº. do estoque	Peso cada (kg)	Dimensões (mm)					
Carbono	Liga					A	B	C	D	E	F
3.2	5.4	I	1092000	1091900	.36	60.9	51.0	21.1	54.1	68.8	87.4
5	8	J	1092001	1091901	.58	74.7	63.5	25.4	64.0	81.0	97.3
7.5	11.5	K	1092002	1091902	.90	92.2	76.7	30.2	69.9	87.4	111
10	16	L	1092003	1091903	1.27	102	86.1	34.0	81.0	102	114
15	22	N	1092004	1091904	2.22	132	110	40.9	98.0	122	130

*Os ganchos estilo "N" são classificados em 5 toneladas métricas.

Kits de travas de ganchos Crosby®

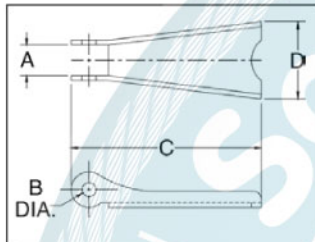
SS-4055



INSTRUÇÕES DE ENCOMENDA DE TRAVA

1. Especifique o número de estoque do kit de trava.
2. Especifique a capacidade do gancho ao qual a trava será montada.
3. Especifique o material do gancho (carbono ou liga).

NOTA: Estas travas não funcionarão em ganchos com o novo desenho "N".



Kits de trava SS-4055

- Construção de aço inoxidável com porcas de aço com recobrimento de cádmio.
- Enviadas embaladas e desmontadas.
- Instruções inclusas para fácil montagem em campo.

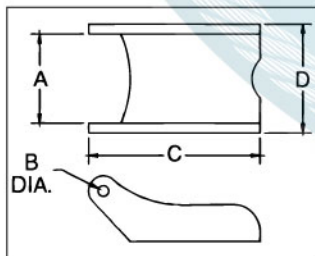
Tamanho do gancho (t)			Código de ID do gancho	SS-4055 N°. de estoque	Peso Cada (kg)	Dimensões (mm)			
Carbono	Liga	Bronze				A	B	C	D
.75	1.25	.5	D	1090027	.01	9.65	4.05	36.6	15.0
1	1.6	.6	F	1090045	.01	9.65	4.05	40.6	15.0
1.6 - 2.0	2.5 - 3.2	1.0 - 1.4	G / H	1090063	.01	11.9	4.85	46.7	20.8
3.2	5.4	2.0	I	1090081	.03	14.2	4.30	61.0	25.4
5	8	3.5	J	1090107	.05	14.7	5.10	75.5	30.7
7.5 - 10	11.5 - 16	5.0 - 6.5	K / L	1090125	.08	15.0	6.86	93.0	38.1
15	22	10.0	N	1090143	.18	21.1	9.90	125	48.3
20	30	--	O	1090161	.29	23.9	13.2	149	65.0
25 - 30	37 - 45	--	P / S	1090189	.51	55.5	9.90	165	97.5
40	60	--	T	1090205	.80	84.0	13.2	200	105

S-4088



Kits de trava de ganchos de liga S-4088

- Para serem utilizados em ganchos de eslinga de grau 8 A-327 e A-339.
- Os kits de trava são enviados desmontados e embalados individualmente com as instruções.



Dimensão da corrente do gancho (mm)	S-4088 N°. de estoque	Peso Cada (kg)	Dimensões (mm)			
			A	B	C	D
6-7	1090250	.03	19.8	4.05	51.5	23.9
8-10	1090251	.06	26.2	4.85	68.5	31.8
13	1090252	.07	26.2	4.85	76.0	31.8
16	1090253	.07	26.2	4.85	82.5	31.8
19	1090254	.07	38.9	6.60	105	47.8
22	1090255	.07	38.9	6.60	118	51.0